



Underlag turistbyrån

Åsele kommun erbjuder till försäljning, genom anbud, byggnaden Turistbyrån.

Objektet säljs i befintligt skick och Åsele kommun fransäger sig allt ansvar för fel och brister i objektet, inklusive dolda fel.

Byggnaden säljes för:

Alt 1.

Avflyttning från platsen där köparen åtar sig att betala alla kostnader förenade med köpet. Samt att efter bortforsling skall allt material vara bortforslat och platsen efterlämnas med en hårdgjord slät grusyta. Flytt av byggnad och återställning klar senast 2019-06-01

Åtgärder enligt PBL åligger köparen att genomföra.

Tekniska avdelningen skall godkänna platsens återställning efter arbetets avslutning.

Pant om 40 000kr lämnas till Åsele Kommun vid köpet som garanti för utförd återställning. Panten återfås efter avslutat och godkänt arbete.

Alt 2.

Köp av byggnaden samt att tomt avstyckas från Åsele 2:194 och ny fastighet bildas. Avknopnings förslag ungefärligt enligt skiss 3. Köparen åtar sig betala alla kostnader associerade med köpet.

Beskrivning av inriktning av verksamhet i byggnad om den står kvar skall bifogas anbudet.

IT nod undantas som fastighetstillbehör och flytt av IT-Nod ut från byggnaden skall betalas av köpare oavsett alternativ.

Åsele kommun förbehåller sig rätten att välja alternativ och fri prövningsrätt av anbud.

Fastighetsbeteckning: Turistbyrån
Adress: Centralgatan 35, 919 85 Åsele
Areal:
Fastighetstyp: Timrad stomme, Uppförd och därefter påbyggd
Byggår:
Taxeringsvärde: 0 kr
Stomme och fasad: timrad stomme
Tak: Plåt
Uppvärmning: Direktverkande el
Värmeförbrukning: 41260kwh
Energiprestanda:
Ventilation:
Vatten: Kommunal vatten
Avlopp: Kommunalt avlopp
Internetanslutning: ej aktuellt/Fiber

För visning av objektet, kontakta Marcus Helletun 0941-14038,

Skriftligt anbud skall vara Åsele kommun, 919 85 Åsele, tillhanda senast 2018-11-26 12.00

Anbudet ska lämnas i slutet kuvert som märks "Anbud Turistbyrån"

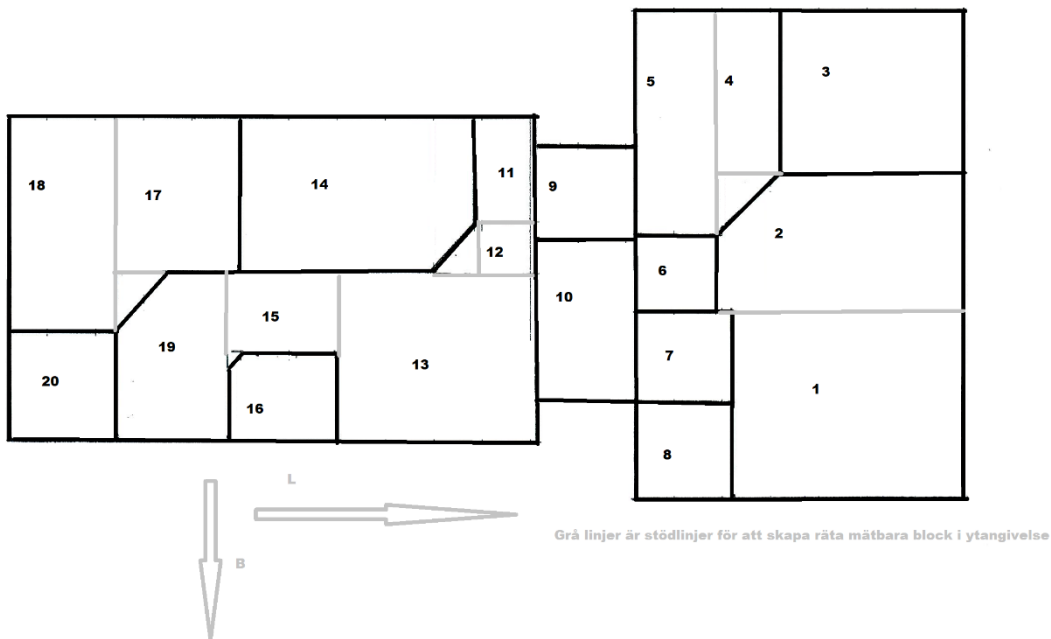
Åsele Kommun

91985 Åsele

Innermått skiss 1

Rum	Längd	Bredd	M ²
1	4,77	3,60	17,19
2	5,04	2,31	11,65
3	3,29	2,98	9,80
4	1,86	2,97	5,52
5	1,32	4,08	5,39
6	1,46	1,28	1,87
7	1,70	1,71	2,90
8	1,77	1,69	2,98
9	1,80	1,77	3,19
10	1,92	2,91	5,58
11	1,10	2,05	2,25
12	1,10	0,93	1,03
13	3,59	2,94	10,56
14	4,23	2,87	12,13
15	2,06	1,31	2,69
16	2,06	1,63	3,36
17	2,24	2,88	6,46
18	2,10	3,89	8,17
19	1,75	2,94	5,14
20	2,10	1,93	4,05

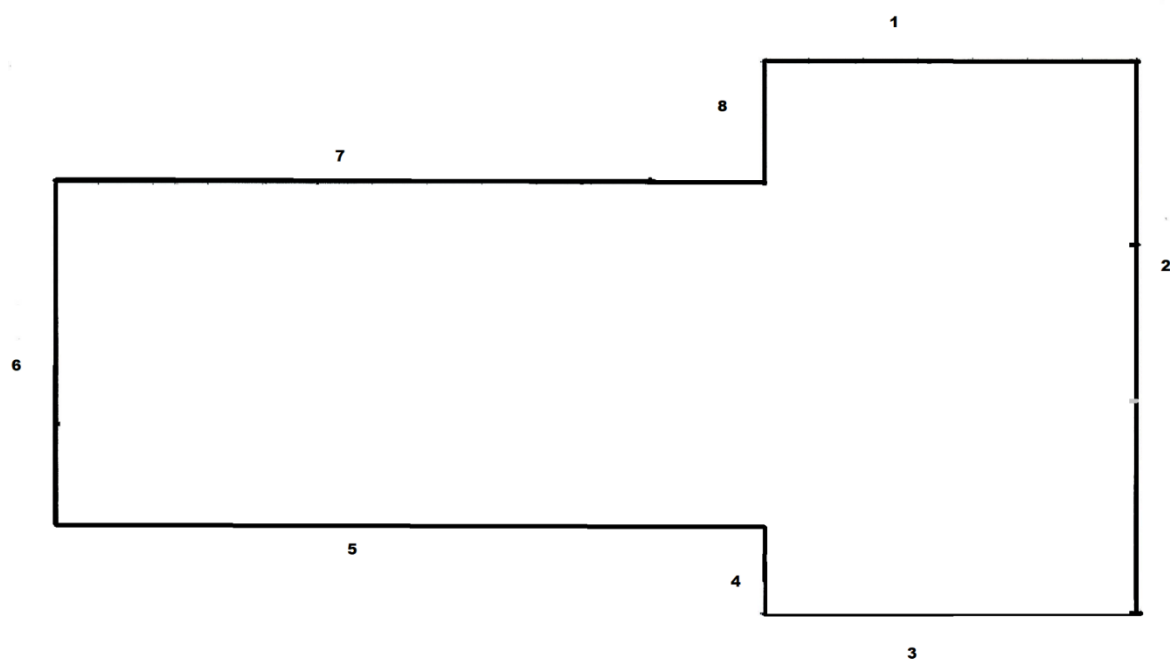
Skiss 1 (ej skalenlig)



Yttermått

Vägg	Längd	Turistbyrån
1	7,38	
2	11,48	
3	7,01	
4	3,14	
5	12,64	
6	6,82	
7	12,62	84,71
8	1,54	86,22
Tot		170,93

Skiss 2 (ej skalenlig)



Skiss 3
Alt 2 princip avstyckning (Rastrad streckad yta)

