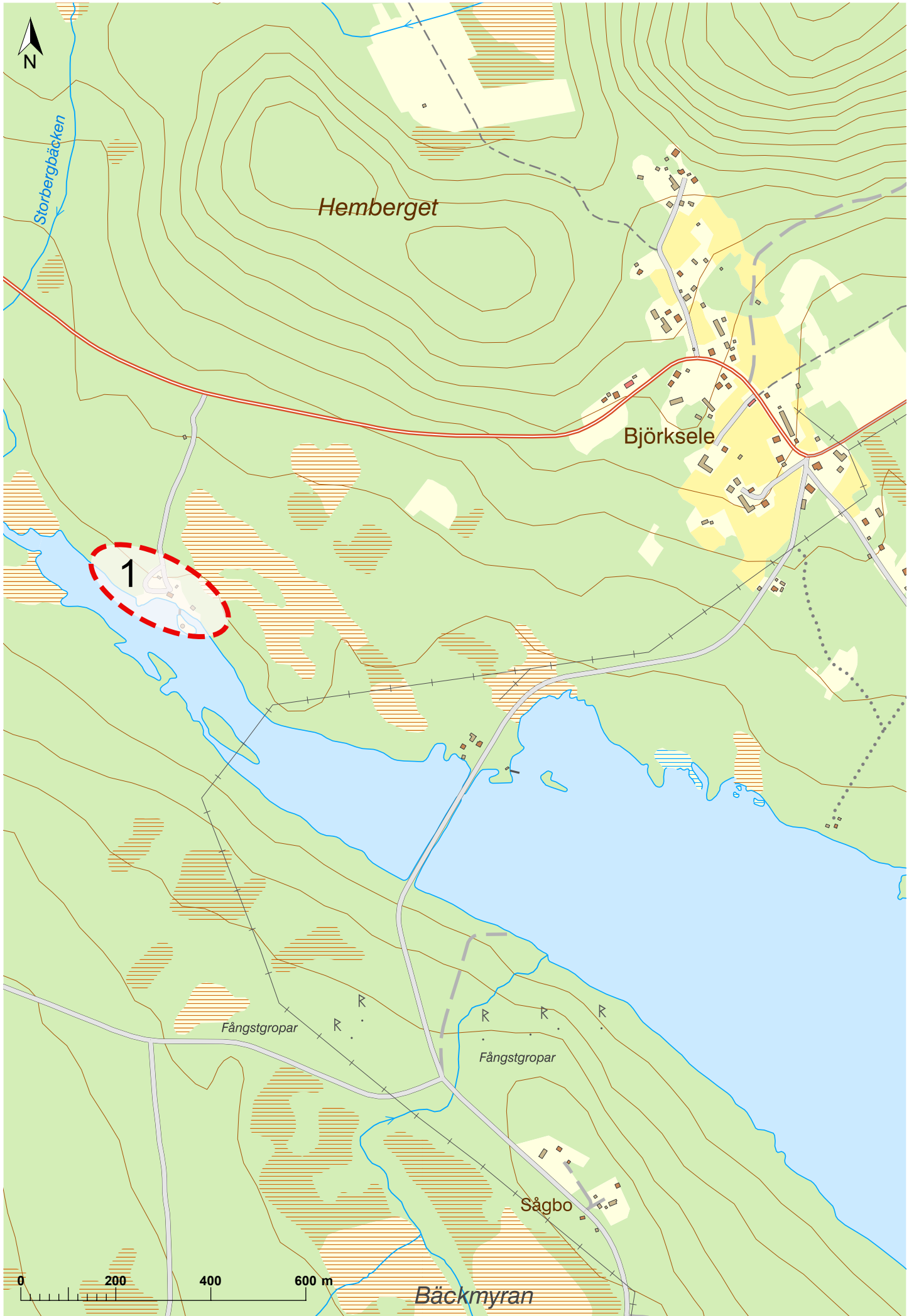


Innehåll

1. Björksele
2. Gafsele
3. Insjö
4. Kåringberget
5. Nordanås
6. Söråsele
7. Tallsjö
8. Norrstrand

Kartkällor: Kartunderlag är hämtade från lantmateriet.se



1. Björksele

Allmän beskrivning

Björksele ligger i sydvästra delen av kommunen, ca 35 km från Åsele tätort och LIS-området ligger väster om byn, i riktning mot Granåsen. I Björksele bor ca 9 personer (december 2015). Området nås via riksväg 90 och därefter väg 928. Mindre skogsbilvägar gör även området tillgängligt från Dorotea-Lajksjö och Lomsjö.

LIS-området ligger vid vattenförekomsten Kultran som mynnar i Hällbymagasinet, ett reglerat vatten i Ångermanälven. Områdets längd utgör ca 0,4 km av strandlinjen. Vid Kultran råder strandskydd 100 meter från strandlinjen. Inga riksintressen berörs.

Naturvärden

Området utgörs av barrskog med inslag av björk. Markförhållandena är alltifrån torr till myrmark. I Hällbymagasinet och Ångermanälven finns gädda, abborre, sik, öring och harr.

Friluftsliv och rekreation

Hällbymagasinet ingår i ett fiskevårdsområde och det fiskas framförallt gädda och abborre från båt men även från väg då tillgängligheten till vattnet är god. Hällbymagasinet beskrivs som ett omväxlande vatten med flera öar och många kombinerar därför fiske med båt- och kanotliv.

Kulturmiljö

Det finns inga kända fornlämningar eller riksintressen för kulturmiljön inom LIS-området.

Teknisk försörjning, infrastruktur och service

Tillgängligheten är god för biltrafik. Ingen kollektivtrafik förekommer till området. Avstånd till närmsta serviceort är ca 35 km. Lanthandel finns även i Lajksjöberg ca 49 km från Björksele.

Området ligger utanför kommunalt VA-verksamhetsområde utan enbart enskilda avloppsanläggningar. Brunn för dricksvattenförsörjning är möjlig att anlägga.



Åsele tätort är närmsta serviceställe med bland annat livsmedelsbutiker, skola (F-9), drivmedelsförsäljning, kyrka, idrottsanläggningar som sporthall, simhall, ishall, fotbollsplan, gym och ridanläggning.

Bebyggelsestruktur

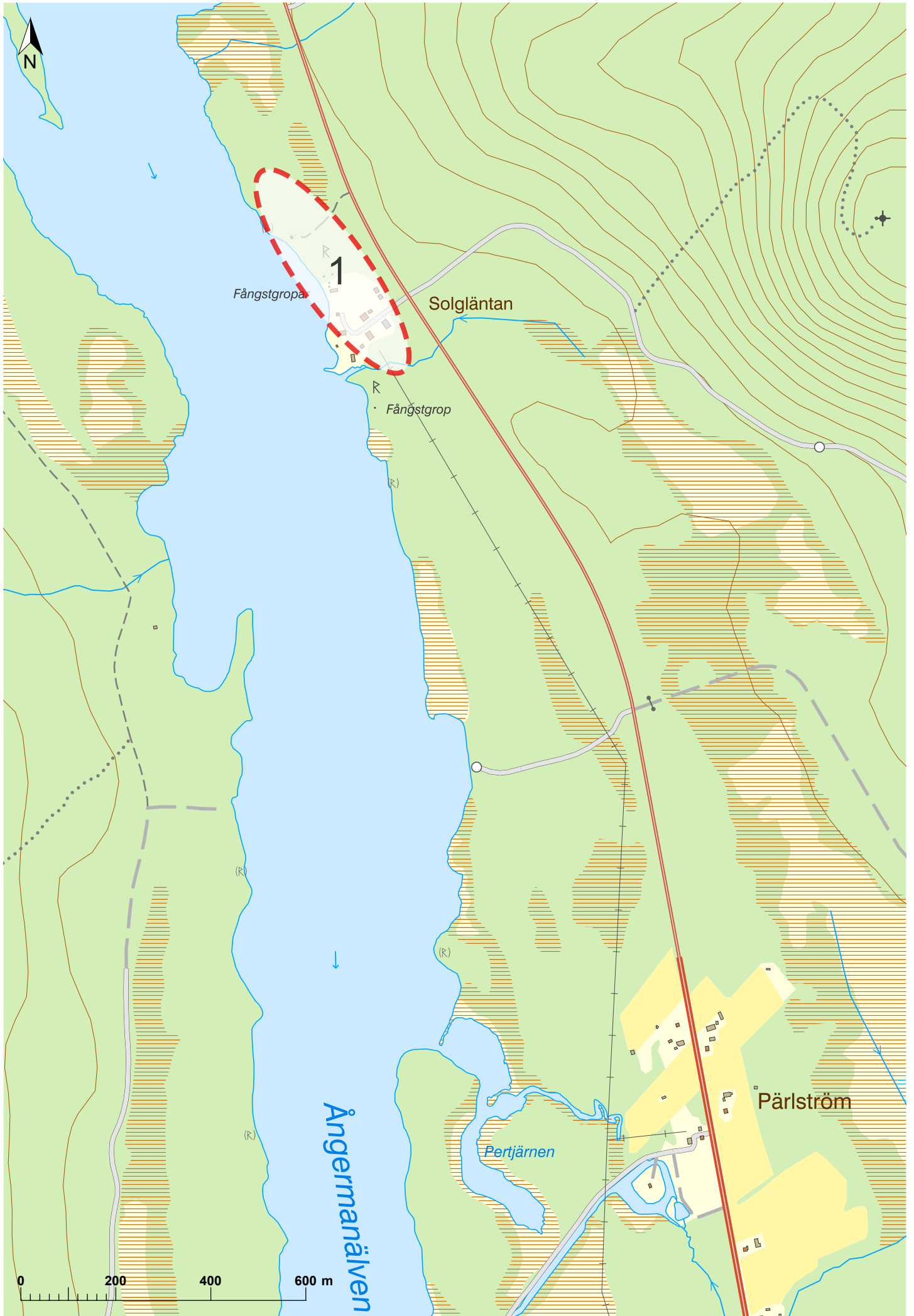
Bebyggelsestrukturen i Björksele består av fritidshus, permanenta bostäder och mindre gårdar. I det aktuella området finns idag 2 fritidshus med komplementbyggnader. Det är ett visst tryck idag på etablering i strandnära läge i området utifrån prövade dispenser de senaste åren. Det finns inga detaljplaner eller områdesbestämmelser för området.

Risk och hälsa

Det finns inga miljöfarliga verksamheter i området, utan den påverkan som sker på miljön är främst från skogsbruket och vattenreglering. Några konstaterade markföroreningar finns inte.

Ställningstaganden

- Hänsyn ska tas till friluftsliv- och rekreativsmöjligheterna.



N

Fångstgropar

1

Solgläntan

Fångstgrop

Ångermanälven

Pörtjärnen

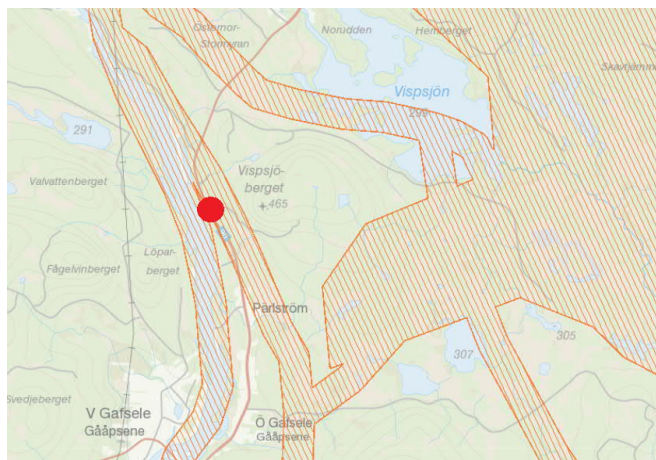
Pärilström

0 200 400 600 m

2. Gafsele

Allmän beskrivning

Gafsele ligger ca 20 km söder om Åsele i riktning mot Sollefteå efter riksväg 90. LIS-området ligger norr om byn vid den f.d. campingplatsen Solgläntan. I Gafsele bor ca 80 personer (december 2015). Området ligger belägen vid Ångermanälven och utgör ca 0,5 km av strandlinjen. Ångermanälven är ett reglerat vattendrag och har en strandskyddszon om 100 meter från strandlinjen. Området ligger inom riksintresse för rennärning.



Riksintresse för rennärning (skrafferat). Utpekad område (röd cirkel).

Naturvärden

Området består mestadels av produktionsskog, främst ung tallskog med inslag av gran, björk, asp och rönn. Undervegetationen utgörs av lingon- och blåbärsris. Det finns inga kända höga naturvärden i området.

Friluftsliv och rekreation

Från campingplatsen löper en mindre stig norrut efter strandlinjen, men försvinner efter ett par hundra meter. Den här delen av Ångermanälven utgör ett populärt vattendrag för fiske, både enskilt och inom fisketurism. Ångermanälven ingår i ett fiskevårdsområde och här finns öring, harr, sik, abborre och gädda.

Kulturmiljö

Fornlämningar i form av fyra fångstgropar och en boplats finns inom LIS-området. Exploatering ska ske så att dessa inte skadas eller påverkas negativt.



Kartbild över fornminne

Teknisk försörjning, infrastruktur och service

Tillgängligheten är god för biltrafik. Ingen kollektivtrafik trafikerar dock riksväg 90 söder om Åsele tätort. Avstånd till närmsta serviceort är ca 20 km.

Området ligger utanför kommunalt VA-verksamhetsområde så enbart enskilda avloppsanläggningar och dricksvattenbrunn är möjliga.

Åsele är närmsta serviceställe med bland annat livsmedelsbutiker, skola (F-9), drivmedelsförsäljning, kyrka och idrottsanläggningar som sporthall, styrkehall, simhall, ishall, fotbollsplaner och ridanläggning.

I Gafsele förekommer aktivt jordbruk både i form av odling av potatis och vall.



Bebyggelsestruktur

Bebyggelsestrukturen i Gafsele är varierande med fritidshus, gårdar och permanenta bostäder. Inom LIS-området förekommer enbart fritidshus

och en industribyggnad, ett rökeri. Trycket av etablering i strandnära läge har varit högt de senaste åren då exempelvis f.d. campinganläggningen styckats av till mindre tomter för etablering av fritidshusboende utöver redan befintlig bebyggelse. Tomtplatserna är belägna inom strandskyddszone.

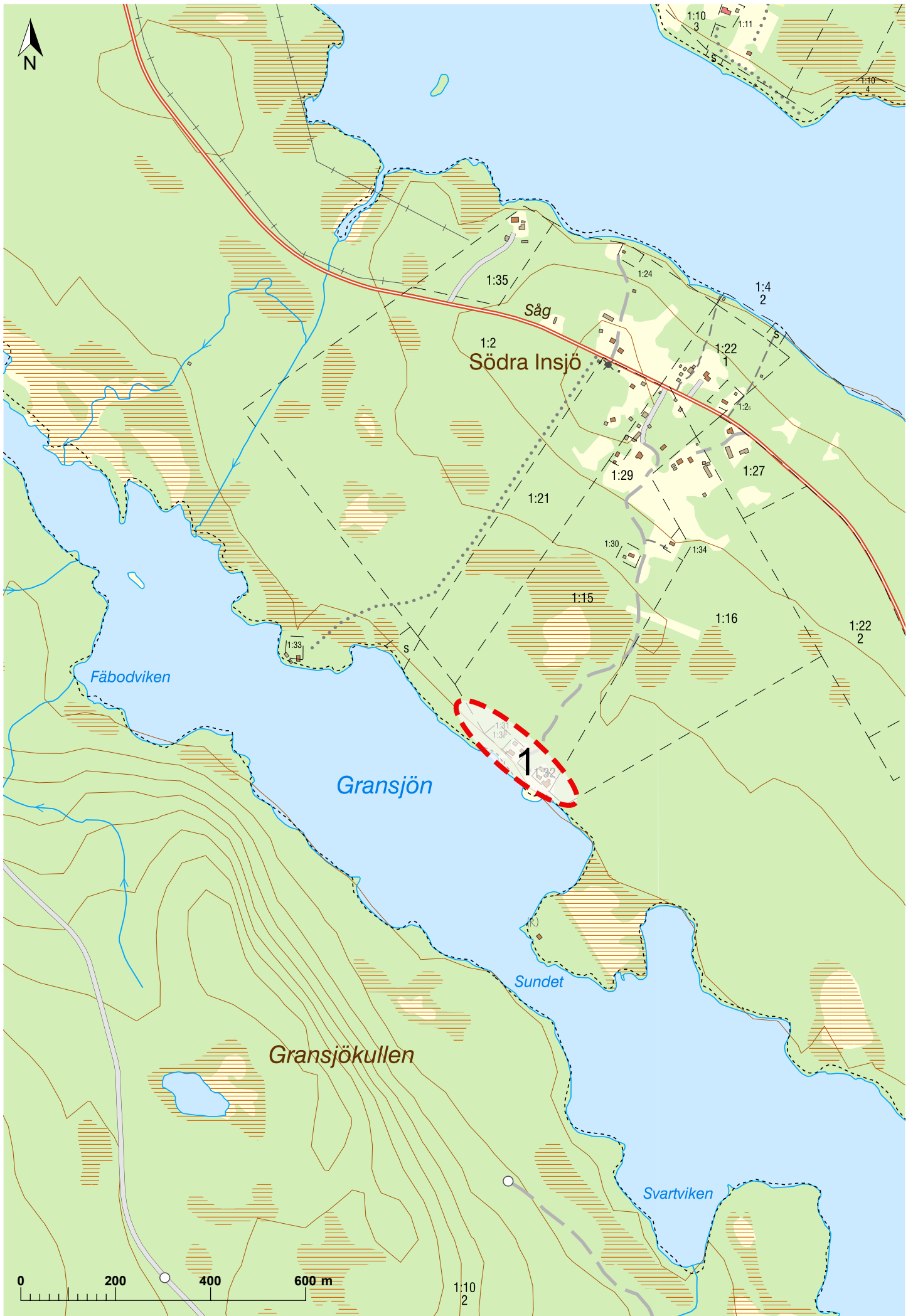
Risk och hälsa

På riksväg 90 transporteras farligt gods. Det finns inga miljöfarliga verksamheter eller konstaterade markföroreningar i området utan den påverkan som sker på miljön är från skogs- och vattenbruket.



Ställningstaganden

- Hänsyn ska tas till kulturmiljövärden.
- Hänsyn ska tas till riksintresse för rennäring så att ingen negativ påverkan uppstår. Exempelvis genom att bebyggelse och vägar fragmenterar sammanhängande betesmarker.



3. Insjö

Allmän beskrivning

Södra Insjön ligger ca 36 km från Åsele tätort efter väg 365 och lv 946. LIS-området ligger sydväst om byn vid vattenförekomsten Gransjön och utgör ca 0,4 km av strandlinjen. I Insjön är 3 personer folkbokförda (januari 2016). Området berörs inte av några riksintressen.

Naturvärden

Området består av mestadels granskog med inslag av tall och björk. Området är varierande torrt med inslag av blötare partier.

Markanvändningen utgörs av skogsbruk. Det finns inga kända höga naturvärden i området.

Friluftsliv och rekreation

Sydöst om aktuellt område ligger en allmän badplats. En stig till badplatsen löper genom sydöstra delen av området längs strandkanten.

Kulturmiljö

Inga kända fornlämningar eller riksintressen för kulturmiljön finns inom LIS- området. Det finns dock en fornlämning i form av en boplats utanför området, vid badplatsen.



Kartbild över forminne

Teknisk försörjning, infrastruktur och service.

Tillgängligheten är god för biltrafik men ingen kollektivtrafik trafikerar till eller genom Insjön. Avstånd till närmsta serviceställe är ca 36 km.

Området ligger utanför kommunalt VA-verksamhetsområde så enbart enskilda avloppsanläggningar och dricksvattenbrunn är möjliga.

Närmsta serviceställe är Åsele med bland annat livsmedelsbutiker, skola (F-9), drivmedelsförsäljning, kyrka och idrottsanläggningar som sporthall, styrkehall, simhall, ishall, fotbollsplaner och ridanläggning.

Bebyggelsestrukturen

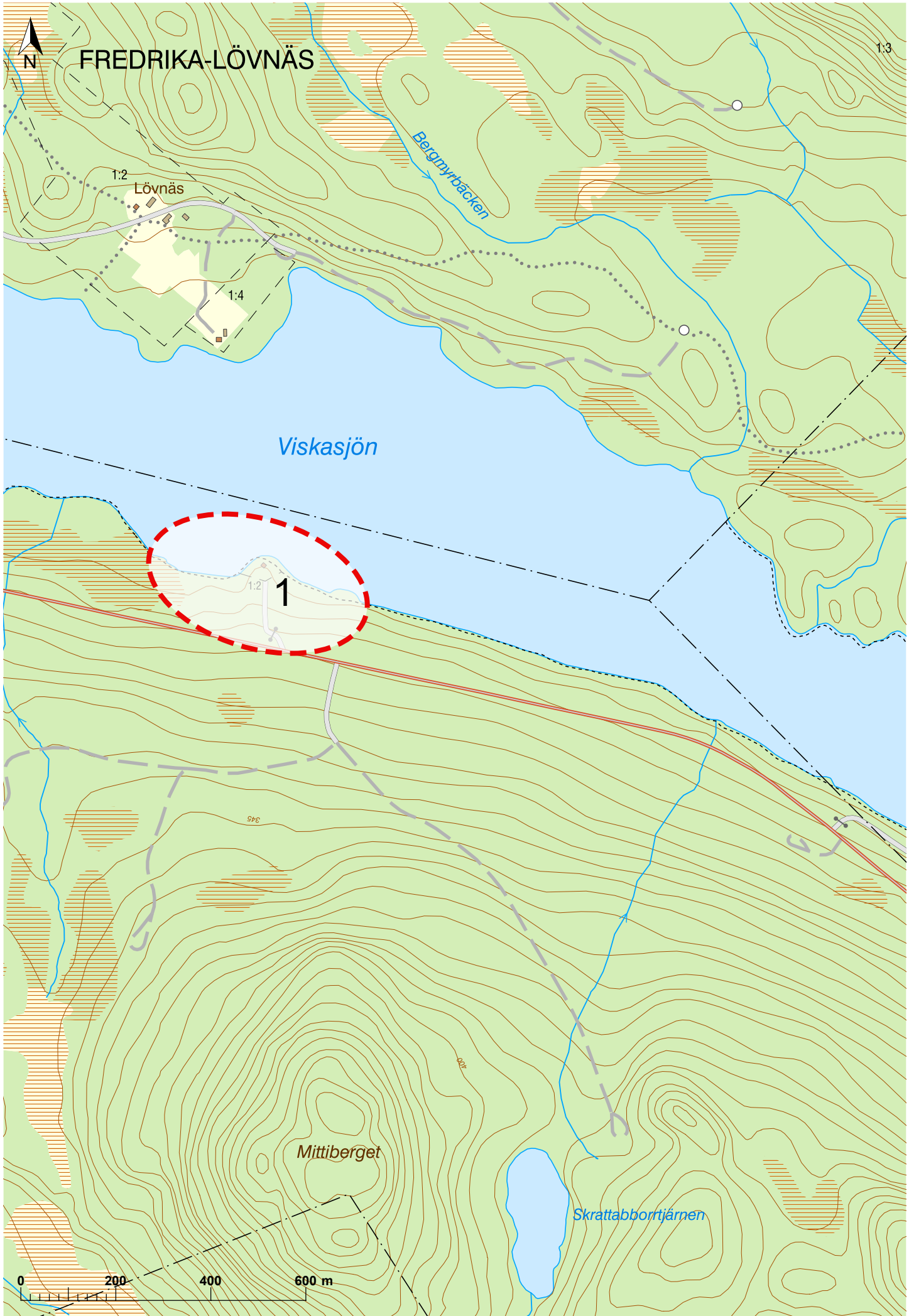
I Insjön finns mindre gårdsbildningar, permanentbostäder och fritidshus. Bebyggelsestrukturen i LIS-området utgörs av fritidshus. Det finns inga detaljplaner eller områdesbestämmelser för området.

Risk och hälsa

Det finns inga miljöfarliga verksamheter eller kända markföroreningar i området.

Ställningstagande

- Hänsyn till badplatsen ska tas.
Tillgängligheten till badplatsen ska bibehållas.



FREDRIKA-LÖVNÄS

Lövnäs

Viskasjön

Bergnyrbäcken

Mittiberget

Skrattabborrtjärnen

345

602

1:3

1:2

1:4

1:2

1

0 200 400 600 m

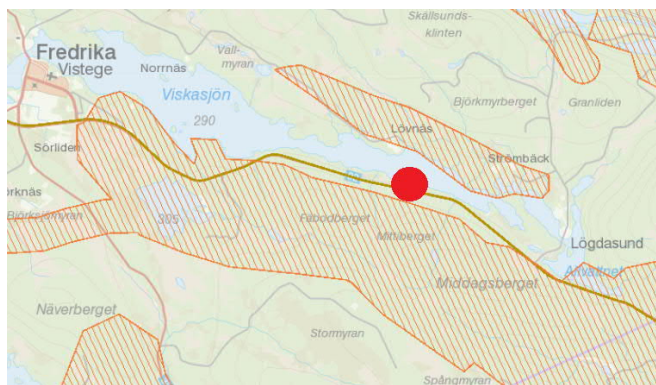
4. Käringberget

Allmän beskrivning

Området ligger ca 7 km öster om Fredrika efter riksväg 92 i riktning mot Umeå vid Viskasjön. Viskasjön har en strandskyddszon om 100 meter från strandlinjen. Den ekologiska statusen på Viskasjön är måttlig på grund av förändrade habitat genom fysisk påverkan såsom tröskeldammar och grunddammar.

LIS-områdets utbredning utgör ca 0,5 km av strandlinjen.

Området ligger i direkt anslutning till ett riksintresse för rennäring. Inga andra riksintressen berör området.



Riksintresse för rennäring (skrafferat). Utpekad område (röd cirkel).

Naturvärden

Området består av ung produktionsskog av barrskog med inslag av björk. I undervegetationen finns lingon- och blåbärsris samt ljung. Östra delen av området har ett blötare parti där björk dominerar med inslag av gran. Här finns även ormbunke i undervegetationen. Stranden utgörs av stenstrand och vass förekommer punktvis. Nedanför den bebyggda tomten finns en sandstrand.

Inga kända höga naturvärden finns i LIS-området.

Friluftsliv och rekreation

I närhet till området finns Käringbergets Ekopark som förvaltas av Sveaskog. I ekoparken finns god tillgång till vandringsleder och vacker natur. Viskasjön ingår i Fredrika fiskevårdsområde och det finns öring, sik, abborre och gädda i sjön.

Kulturmiljö

Inga kända forn lämningar eller riksintresse för kulturmiljö förekommer i LIS-området.

Teknisk försörjning, infrastruktur och service

Tillgängligheten är god för biltrafik. Kollektivtrafik förekommer på riksväg 92 men det finns ingen hållplats vid LIS-området utan till närmsta hållplats finns i Fredrika.

Området ligger utanför kommunalt VA-verksamhetsområde. Enbart enskilda system för avlopp och dricksvatten är möjligt i området.

Fredrika, belägen 7 kilometer från området är närmsta serviceställe med bland annat dagligvarubutik, drivmedelsförsäljning och skola (F-6).



Bebyggelsestruktur

Bebyggelsen i området är begränsad. I själva LIS-området finns enbart en bebyggd tomt med ett fritidshus. Runt Viskasjön är bebyggelsen mer varierad med permanentbostäder, fritidshus och mindre gårdar. Större delen av sjön är oexploaterad.

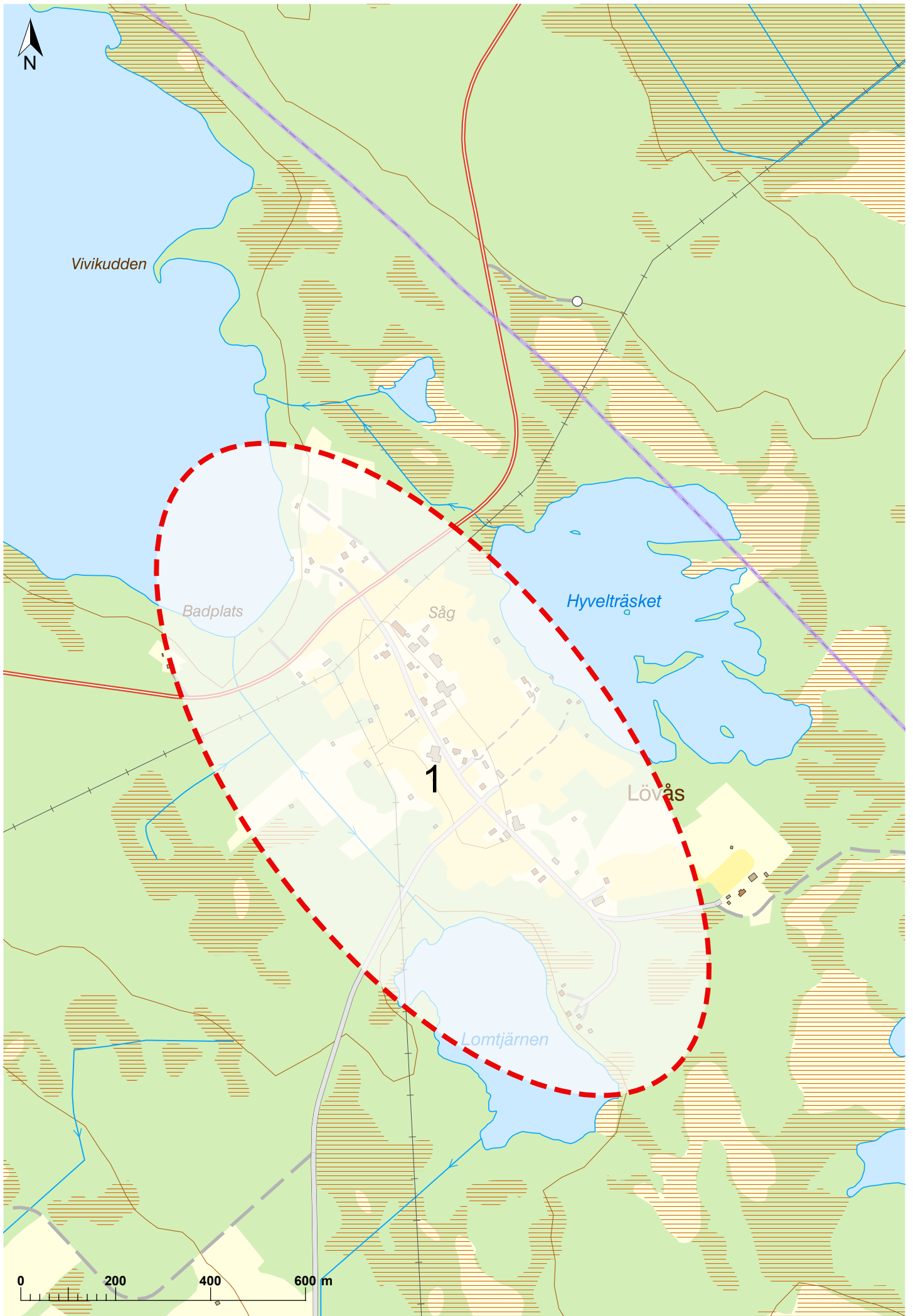
Risk och hälsa

På riksväg 92 transporteras farligt gods. Inga miljöfarliga verksamheter eller förorenad mark förekommer i området. Viskasjön påverkas av skogsbruk samt att det i Fredrika tätort finns

några miljöfarliga verksamheter och en nedlagd deponi.

Ställningstaganden

- Hänsyn ska tas till riksintresse för rennäring så att ingen negativ påverkan uppstår. Exempelvis genom att bebyggelse och vägar fragmenterar sammanhängande betesmarker.



5. Nordanås

Allmän beskrivning

Området Nordanås ligger i byn Lövås vid vattenförekomsterna Stor-Alskasjön, Hyvelträsket och Lomtjärnen. Samtliga sjöar har en strandskyddszon om 100 meter från strandlinjen. Vattenförekomsterna är skyddade enligt Habitatdirektivet och klassade med hög ekologisk status samt att de tillhör avloppskänsliga vatten för fosfor enligt Vattenmyndigheten och VISS (vatteninformation i Sverige). I Lövås bor 14 personer och i Nordanås bor 13 personer (december 2015).

LIS-områdena utgör tillsammans ca 2 km av strandlinjerna.

Inga riksintressen berör området men vattenförekomsterna är Natura-2000 områden och skyddade enligt Habitatdirektivet.

Naturvärden

Vid Stor-Alskasjön består LIS-området av anlagd gräsmatta närmast strandzonen. Längre från strandlinjen är det barrskog med inslag av björk och rönn.



Badplats vid Stor-Alskasjön

Vid Hyvelträsket består naturtypen av mestadels jordbruksmark med ett bälte av barrskog med inslag av björk närmast strandlinjen. Vass förekommer i strandzonen.



Hyvelträsket

Vid Lomtjärnen är naturtypen produktionsskog av barrskog, där den norra delen har ett större inslag av gran och björk då marken är blötare med inslag av myrmark. I norra delen av sjön kan även näckrosor, vass och gungfly ses i strandkanten.

Friluftsliv och rekreation

Området vid Stor-Alskasjön består av en badplats för allmänheten. Det finns även tre båthus vid badplatsen som nyttjas av byborna. Vattnen ingår i Övre Lögdeälvens fiskevårdsområde och i både Stor-Alskasjön och Hyvelträsket förekommer fiske på gädda och abborre.

Kulturmiljö

Inga kända fornlämningar eller riksintresse för kulturmiljö finns i LIS-området.

Teknisk försörjning, infrastruktur och service

Tillgängligheten är god för biltrafik. Ingen kollektivtrafik finns i området.

Området ligger utanför kommunalt VA-verksamhetsområde. Enbart enskilda system för avlopp och dricksvatten är möjligt i området.

Fredrika, belägen 34 kilometer från området, är närmsta serviceställe med bland annat dagligvarubutik och skola (F-6).

Bebyggelsestruktur

Området är i dagsläget exploaterat, behov att bygga ut har lyfts. I området är bebyggelsestrukturen varierad. Det förekommer permanenta bostäder, mindre gårdar samt fritidshus. I strandlinjen finner man en del båthus.

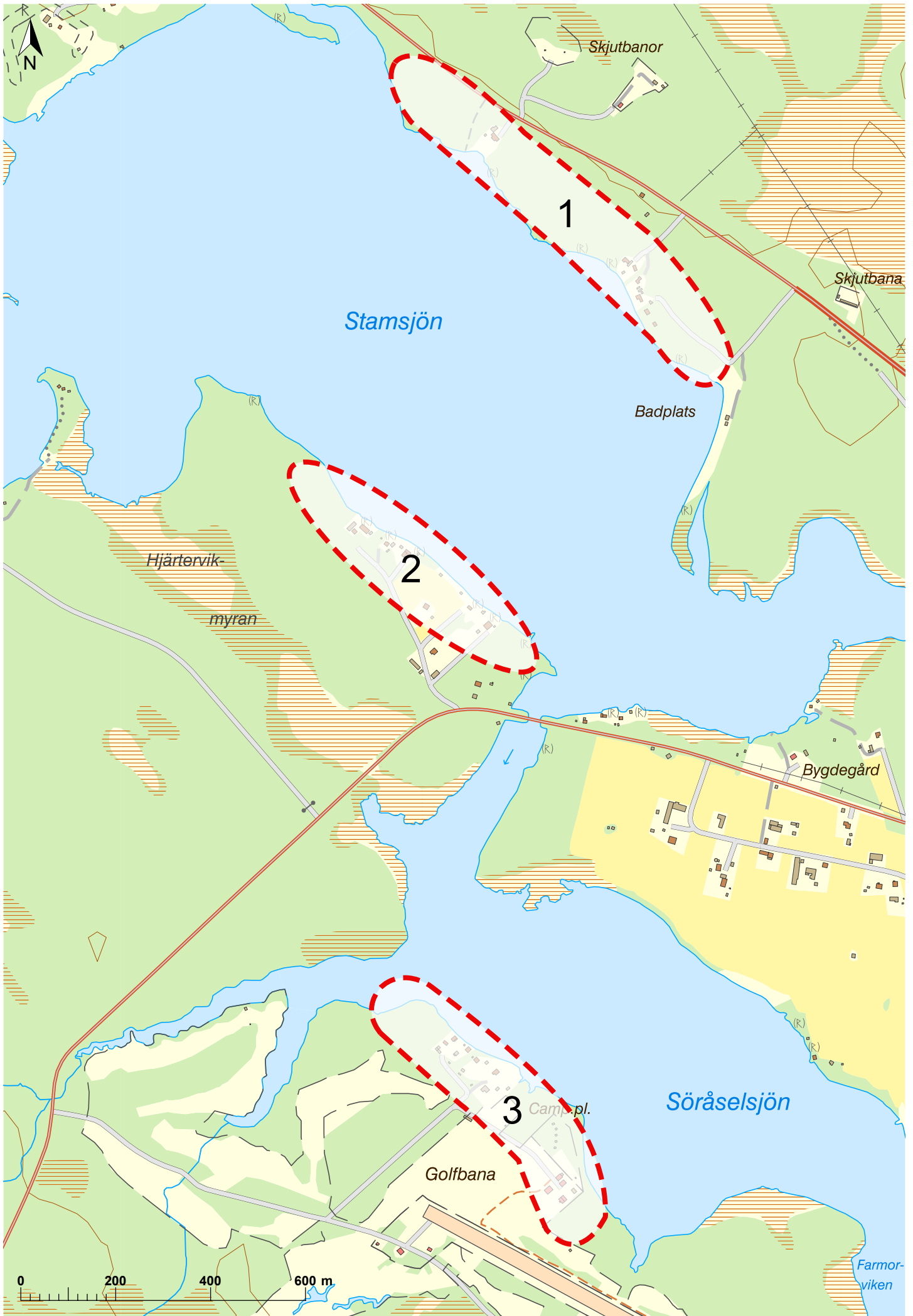
Risk och hälsa

Inga miljöfarliga verksamheter eller förorenad

mark förekommer i området. Nordanåstippen, den gamla sottippen i området, har MIFO-inventerats under 2013. Den ligger belägen mellan Nordanås och Lövås. Föroreningsnivån och spridningsförutsättningarna har bedömts som stora och lakvatten från deponin kan antas förorena grundvattnet. Deponin riskklassades till 3, måttlig risk, på grund av att den ligger avsides från bebyggelse och daglig verksamhet. Om exploatering skulle ske i området bör det prioriteras att kontrollera utlakning från deponin.

Ställningstaganden

- Hänsyn ska tas till badplatsen.
- Vid exploatering ska hänsyn tas till deponin och erforderliga undersökningar bör göras.
- Exploatering ska ske så att Natura 2000-områdets syften inte påverkas.
- Blötare partier och myrmark bör inte exploateras.



Skjutbanor

1

Stamsjön

Skjutbana

Badplats

Hjärtervik

myran

2

Bygdegård

3 Camp. pl.

Golfbana

Söråselsjön

Farmorviken

0 200 400 600 m

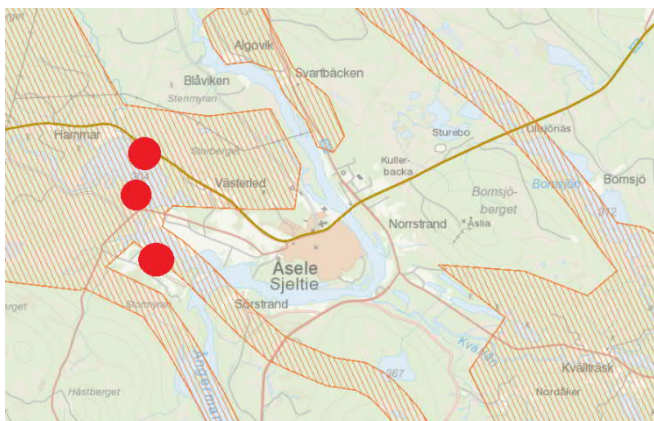
6. Söråsele

Allmän beskrivning

Söråsele är en by ett par kilometer väster om Åsele tätort. LIS-områdena i Söråsele ligger intill Stamsjön (delområde 1 och 2) och Söråselesjön (delområde 3) som har strandskyddszoner om 100 meter från strandlinjen. I Stamsjön mynnar Stamsjöån som ingår i det nationella kalkningsprogrammet samt för biologisk återställning. Ån har varit påverkad av flottning genom flottledsrensning samt försurning vilket man försöker åtgärda genom restaurering och kalkning. Söråselesjön mynnar i Ångermanälven som är ett reglerat vattendrag för vattenbruk.

Vid Stamsjön finns den kommunala badplatsen, skjutbanor och vintertid används även del av sjön som tävlings- och tävlingsbana för motorfordon. Ungefär 140 personer är folkbokförda i Söråsele (januari 2016).

Området ligger inom riksintresse för rennärning.



Riksintresse för rennärning (skrafferat). Utpökade områden (röda cirklar).

Naturvärden

Markanvändningen i området utgörs av skogs- och jordbruk. Det förekommer alltifrån hyggen till äldre skog och jordbruksmark i form av potatisodling och vall.

Friluftsliv och rekreation

Det förekommer en del friluftsliv i området både på den allmänna badplatsen, strövstråk av mindre stigar runt sjön samt fiske- och båtliv på sjön. Vintertid förekommer isfiske och fisketävlingen Åsele-Nappet arrangeras årligen under Åsele vintermarknad i slutet av mars.

Det finns en campingplats och golfbana i anslutning till Söråselesjön och delområde 3.

Kulturmiljö

Fornlämningar finns utmed Stamsjöns stränder i form av boplatser i området vid Södra Stamsjövägen och vid norra delen av sjön. Dessa skyddas enligt 2 kap. kulturmiljölagen och får inte skadas genom till exempel byggnation eller täckas över.

I område 3 vid campinganläggningen och golfbanan finns inga fornlämningar.



Kartbild över fornminnen

Teknisk försörjning, infrastruktur och service

Tillgängligheten är god för biltrafik men också dess närhet till tätorten är områdena även tillgängliga till fots och cykel. Kollektivtrafiken till Åsele är god längs riksväg 92 i båda riktningar samt längst riksväg 90 norrut. Avståndet till närmsta serviceort är ca 5 kilometer.

Sjön ligger utanför kommunalt VA-verksamhetsområde för avlopp men kommunal dricksvattenförsörjning finns i Söråsele by. De befintliga bostäderna har enskilda avloppsanläggningar. Inventering av de enskilda avloppen runt Stamsjön för att kartlägga dess status är prioriterat med anledning av närheten till den kommunala badplatsen.

Åsele är närmsta serviceställe med bland annat livsmedelsbutiker, skola (F-9) och idrottsanläggningar som sporthall, styrkehall, simhall, ishall, fotbollsplaner och ridanläggning.

Bebyggelsestruktur

Bebyggelsestrukturen i Söråsele är varierad och består av fritidshus i sommarstugeområden, permanenta bostäder och mindre gårdar. I Söråseleby finns en potatisodling, en ridanläggning och en såg.

Sommarstugebebyggelsen är något koncentrerad vid den kommunala badplatsen (Norra Stamsjövägen), Södra Stamsjövägen och vid campinganläggningen. Det förekommer även permanenta bostäder i dessa områden och det råder en viss trend att man flyttar till fritidshusen permanent här.

Det saknas detaljplaner och områdesbestämmelser.

Risk och hälsa

I norra delen av sjön finns en skjutbana som kan utgöra en risk för buller för närboende. Skjutbanan håller för tillfället på att inventeras för förorenad mark. Vintertid finns även en tränings-

/tävlingsbana för motorfordon på Stamsjön som också genererar visst buller.

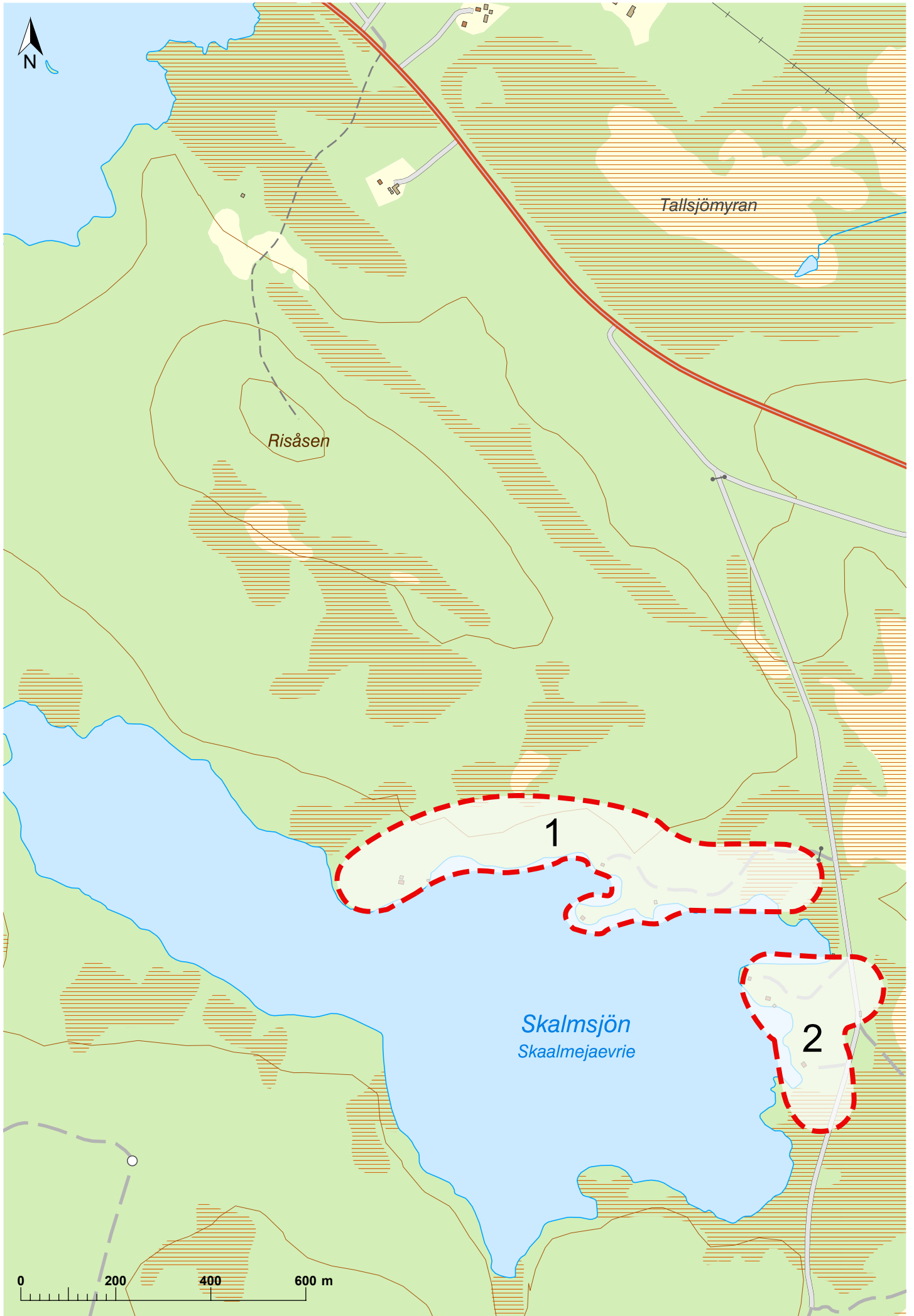
För övrigt förekommer inga konstaterade markföroreningar i området. Det bedrivs skogs- och jordbruk i området som riskerar att ge upphov till ökat näringsinnehåll i sjön och förorening av enskilda vattentäkter.

På grund av regleringen av vattennivån i Ångermanälven råder viss risk för översvämning i samtliga LIS-områden.

På riksväg 92 transporteras farligt gods.

Ställningstaganden

- Hänsyn ska tas till riksintresse för rennäring så att ingen negativ påverkan uppstår. Exempelvis genom att bebyggelse och vägar splittrar upp markerna.
- Hänsyn ska tas till kulturvärden.
- Område 1 ligger i närheten av skjutbana och visst buller kan förekomma vilket är viktigt att beakta vid exploatering.
- Hänsyn ska tas till badplatsen och andra friluftsvärden.



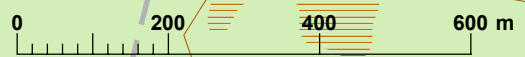
Tallsjömyran

Risåsen

1

2

Skalmsjön
Skaalmejaevrie



7. Tallsjö

Allmän beskrivning

LIS-området Tallsjö ligger söder om byn Tallsjö. I Tallsjö bor ca 20 personer (september 2015). Området ligger längs riksväg 92 mellan Åsele och Fredrika, ca 40 km från Åsele tätort och ca 22 km från Fredrika. LIS-områdena ligger vid sjön Skalmsjön som ingår i Gideälvens huvudavrinningsområde. Skalmsjön har en area om ca 0,8 km² och strandlinjen är ca 5 km lång. Sjön omfattas av generellt strandskydd om 100 meter. LIS-områdenas utbredning utgör tillsammans ca 1,2 km av strandlinjen. Det finns inga riksintressen i området.

Naturvärden

Området består till största del av tallskog som nyttjas i skogsbruket. Det förekommer även en del stråk av blötare partier och myrmark. Naturtypen är vanlig för trakten och inga kända höga naturvärden förekommer i området.

Friluftsliv och rekreation

Det finns ett vindskydd för allmänheten inom delområde 1 och det förekommer fiske i sjön. Skalmsjön ingår i Tallsjö fiskevårdsområde och det finns abborre och gädda i sjön.

Kulturmiljö

Det finns inga kända fornlämningar eller riksintressen för kulturmiljö inom området.

Teknisk försörjning, infrastruktur och service

Tillgängligheten är god för biltrafik och sker via riksväg 92 och en skogsbilväg. Riksväg 92 är ett riksintresse för kommunikation och trafikeras även med kollektivtrafik. Avstånd till närmsta serviceort är ca 22 km.

Sjön ligger utanför kommunalt VA-verksamhetsområde.

Fredrika är närmsta serviceställe men bland annat dagligvarubutik och skola (F-6).

Bebyggelsestruktur

Bebyggelsestrukturen i Tallsjö är mindre gårdar, permanentbostäder och fritidshus. I de aktuella områdena finns i dag ett antal fritidshus. Det finns inga detaljplaner eller områdesbestämmelser för området.

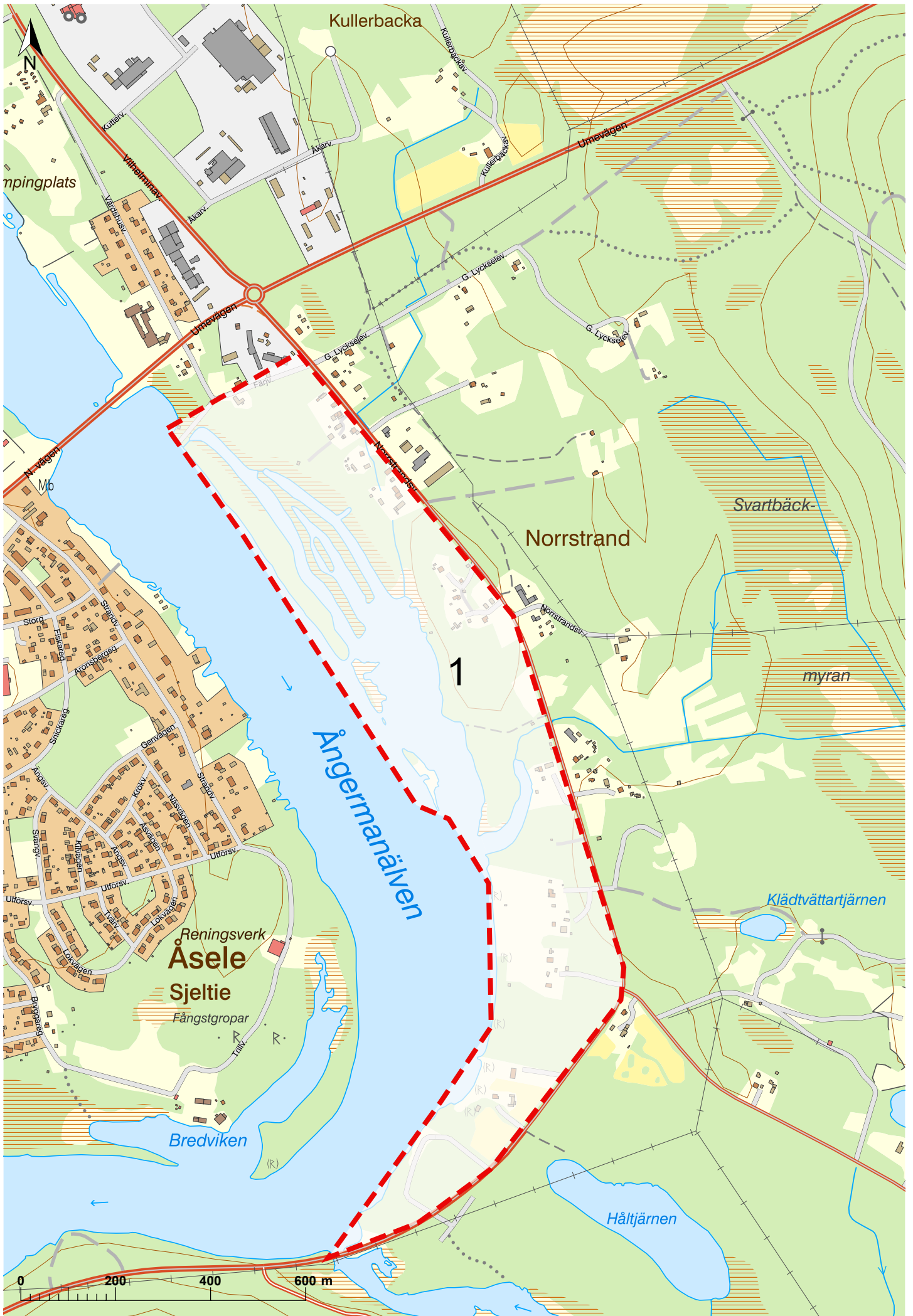
Det råder ett visst tryck på etablering i strandnära läge i området utifrån prövade dispenser de senaste åren. Dispenserna gäller främst fritidshus.

Risk och hälsa

På riksväg 92 transporteras farligt gods. Det finns inga miljöfarliga verksamheter i området och några konstaterade markföroreningar finns inte.

Ställningstagande

- Hänsyn ska tas till riksintresse för rennäring så att ingen negativ påverkan uppstår. Exempelvis genom att bebyggelse och vägar fragmenterar sammanhängande betesmarken.
- Blötare partier och myrmark är inte lämpliga för exploatering.



8. Norrstrand

Allmän beskrivning

LIS-området Norrstrand ligger vid Ångermanälven, öster om Åsele tätort. Området avgränsas av Ångermanälven i väst, riksväg 92 i norr och riksväg 90 i öst och syd. Det utpekade området har en yta på cirka 56 hektar. Strandlinjen har en längd på cirka 2 kilometer. Sjön omfattas av generellt strandskydd om 100 meter. Det finns inga riksintressen i området.

Naturvärden

Området är främst barrskogsdominerat men med stora inslag av framförallt yngre lövträd längs strandkanterna. Stora delar är kraftigt påverkade av skogsbruk och det finns delvis tombebyggelse i området. Några strandpartier utgör mer hänsynskrävande miljöer. Se karta till höger.



Fastland till vänster i bild, lövbeklädd ö-remsa till höger i bild.



Brukad skog dominerar i området.



LIS-inventering
Inventeringsområde
Hänsynskrävande miljöer
Friluftsliv - fiskeplats
Naturvärde

0 0,1 0,2 0,4 km

Friluftsliv och rekreation

Det finns en fiskeplats i södra delen av området. Även lättillgängliga grillplatser finns i området.

Kulturmiljö

Tre fornlämningar i form av gamla boplatser finns inom området.

Teknisk försörjning, infrastruktur och service

Tillgängligheten är god för biltrafik och sker via riksväg 90.

Bebyggelsestruktur

Bebyggelsestrukturen i Norrstrand utgörs av gårdar, permanentbostäder och fritidshus. Det finns inga detaljplaner eller områdesbestämmelser för området.

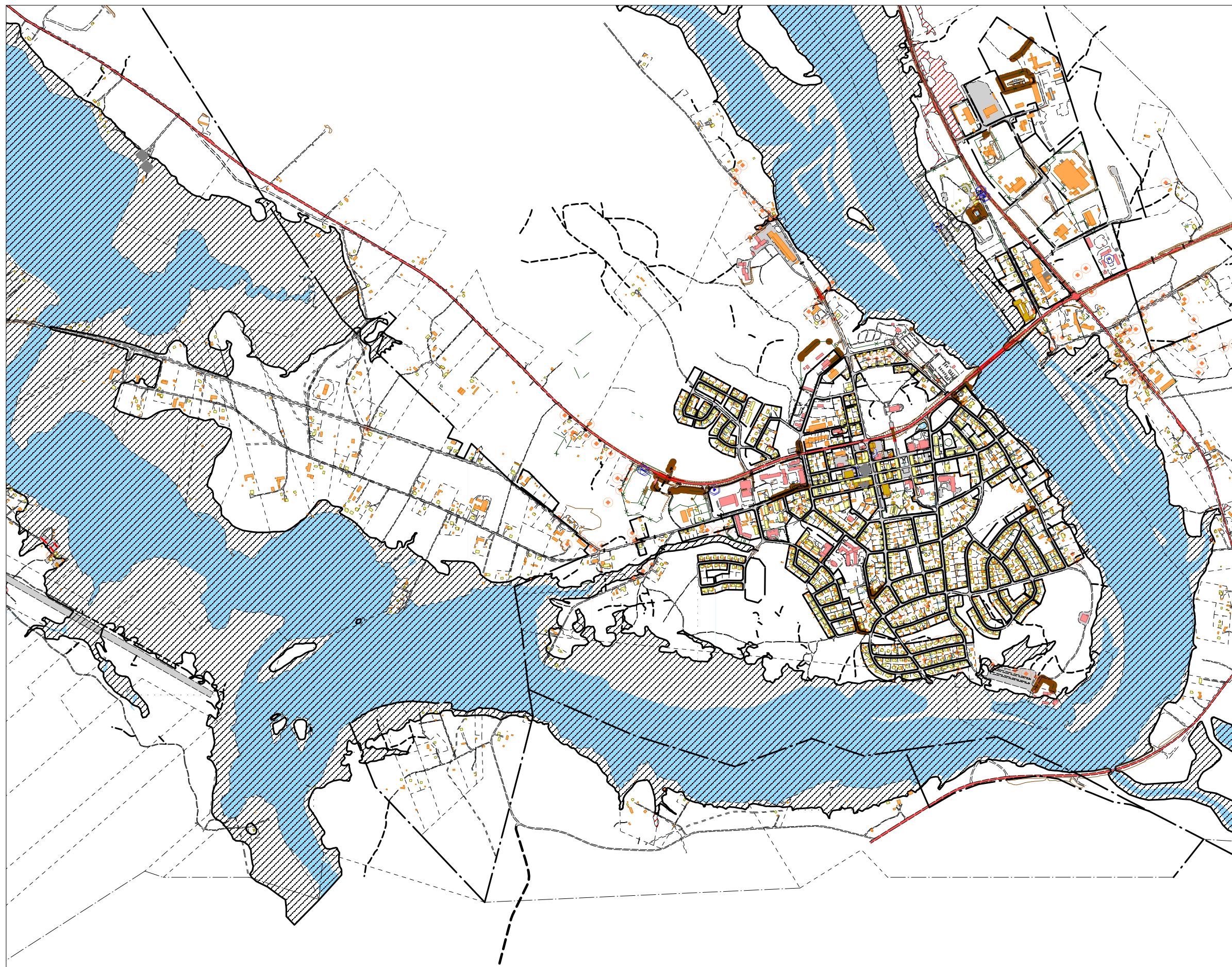
Risk och hälsa

På riksväg 92 (norr om området) transporteras farligt gods. Det finns inga miljöfarliga verksamheter i området och några konstaterade markföroreningar finns inte.

Ställningstagande

- Hänsyn ska tas till fornlämningarna (i form av boplatser).
- Hänsyn ska tas till hänsynskrävande miljöer ur naturvärdessynpunkt

Bilaga 2

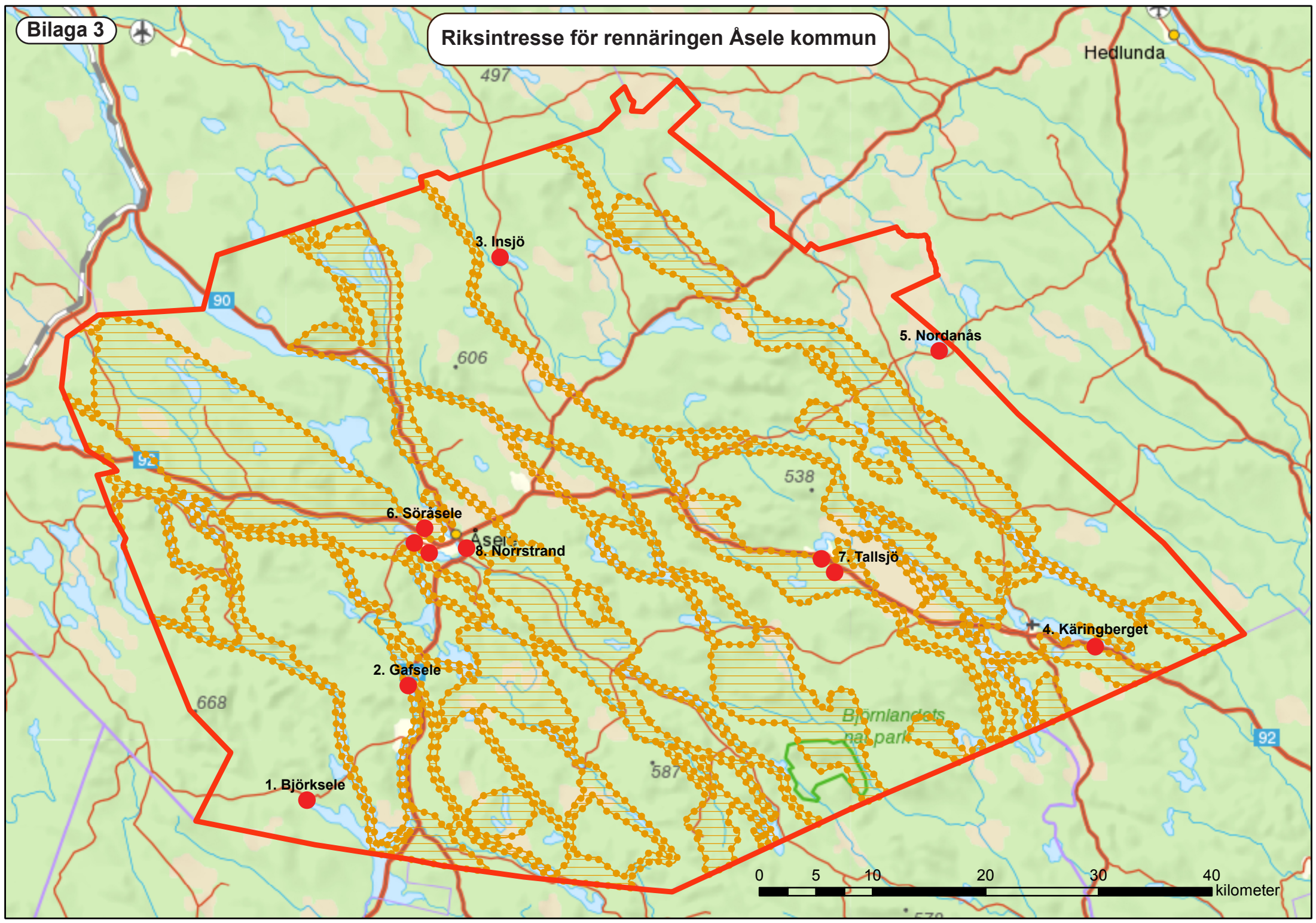


ÅSELE KOMMUN

Angermanälven 'Höga flöden 1995'

Karta Ås Åsele Primärkarta
Datum 2018-11-27
Skala 1:16700
Utskriven av Roger Söderström
Anm

Riksintresse för rennäringen Åsele kommun



Hedlunda

497

606

538

668

587

90

92

92

1. Björksele

2. Gafsele

6. Söraåsele

8. Norrstrand

3. Insjö

5. Nordanås

7. Tallsjö

4. Kåringberget

Björnlandets
nä park

0 5 10 20 30 40 kilometer